



LEGENDA HMOT STÁVAJÍCÍCH:



ZDIVO NA MALTU CEMENTOVOU Z CIHEL
P200-M100

ZDIVO NA MALTU VÁPENOU Z CIHEL P100

ZDIVO LEHČENÉ

ZDIVO LEHČENÉ

TEPELNĚ IZOLAČNÍ PANCÍŘ FASÁDY OBJEKTU
PROVEDEN DESKAMI Z MINERÁLNÍCH VLÁKEN

ODSTUP = 2,7 m



č.m.	NÁZEV MÍSTNOSTI	VÝMĚRA (m ²)
101	ZÁVĚTRÍ	10,91
102	ZADVĚŘÍ	8,89
103	HALA	52,20
103A	WC INV.	2,88
103B	ŠATNA	10,93
103C	ÚKLID	2,75
104	VÝTAH	3,12
105	CHODBA	90,99
106	SKLAD (POM. PRO TER. VÝUKU, PROV. PÍTEVNÝ)	30,04
107	PÍTEVNÁ	61,45
108	PÍTEVNÍ SKLAD (MRAZÍČÍ BOXY)	20,28
109	CVIČEBNA ANATOMIE A HISTOLOGIE	39,93
110	PŘÍPRAVNA	20,28
111	CVIČEBNA FIZIOLOGIE	62,18
112	CVIČEBNA "REPRODUKCE, ZOOGYGIENA A PREV. CHOROBY"	39,94
113	KANCELÁŘ	12,33
114	KANCELÁŘ	15,99
115	KANCELÁŘ	14,12
116	KANCELÁŘ	14,12
117	KANCELÁŘ	14,12
118	CVIČEBNA REPRODUKČNÍ BIOLOGIE	31,76
119	ŠATNA	15,10
120	TECHNIČI	15,77
121	STUDOVNA	47,22
122	WC – MUŽI	7,51
123	UMÝVARNA	13,02
124	WC – ŽENY	7,41
125	SCHODIŠTĚ	9,78
126	CHODBA	10,88
127	TECHNICKÁ MÍSTNOST	4,94
128	ARCHIV	8,45
129	ZADVĚŘÍ	7,27
130	WC – MUŽI	7,68
131	WC – ŽENY	3,76
132	STUDOVNA	100,79
133	VENKOVNÍ SCHODIŠTĚ (STÁVAJÍCÍ)	7,65
134	VENKOVNÍ SCHODIŠTĚ (NOVÉ)	16,24

N 2.13-III
REI45D1

△ REI30D1

EI
 30D3-C

EW
30D3



A

⑨ 25



↑↑

NADZEMNÍ POŽÁRNÍ ÚSEK VE 2. NADZEMNÍM PODLAŽÍ S POŘADOVÝM ČÍSLEM 13, STUPEŇ POŽÁRNÍ BEZPEČNOSTI III.

POŽÁRNÍ ODOLNOST STAVEBNÍ KONSTRUKCE PRO MEZNÍ STAV
REI JE 45 MINUT, STUPEŇ HOŘLAVOSTI POUŽITÝCH KONSTRUKCÍ

POŽÁRNÍ ODOLNOST STROPU NEBO POŽÁRNÍ ODOLNOST NOSNÉ
KONSTRUKCE STŘECHY, HOŘLAVOST KONSTRUKCÍ.

POŽÁRNÍ UZÁVĚR BRÁNÍCI ŠÍŘENÍ TEPLA S POŽÁRNÍ ODOLNOSTÍ 30 MINUT, Z HOŘL. KONSTRUKCÍ SE SAMOZAVÍRACÍM ZAŘÍZENÍM.

POŽARNÍ UZÁVĚR OMEZUJÍCÍ ŠÍŘENÍ TEPLA S POŽARNÍ ODOLNOSTÍ 30 MINUT Z HOŘLAVÝCH KONSTRUKCÍ

PRÁŠKOVÝ PŘENOSNÝ HASICÍ PŘÍSTROJ.

SNĚHOVÝ PŘENOSNÝ HASICÍ PŘÍSTROJ

CHRÁNĚNÁ ÚNIKOVÁ CESTA TYPU A (ČSN 730802).

HADICOVÝ SYSTÉM DN 25 (TVAR. STÁLÁ HADICE 30 m, ČSN 730873).


NOUZOVÉ OSVĚTLENÍ.

SMĚR ÚNIKU.

VÝCHOD NA VOLNÉ PROSTRANSTVÍ.

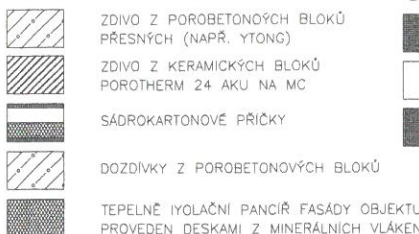
EI30DP1
PM-VP0D
EI30DP1
PM-PODS
EI30DP1
PT-VP0D
EI30DP1
PT-PODS
EI30DP1
PT-VSTE

PROTIPOŽÁRNÍ MANŽETA
V PODLAZE DO MEZIPROSTORU
PROTIPOŽÁRNÍ MANŽETA
POD STROPEM Z MEZIPROSTORU
PROTIPOŽÁRNÍ TMELENÍ
V PODLAZE DO MEZIPROSTORU
PROTIPOŽÁRNÍ TMELENÍ
POD STROPEM Z MEZIPROSTORU
PROTIPOŽÁRNÍ TMELENÍ
VE STĚNĚ EL. KABELY.ÚT

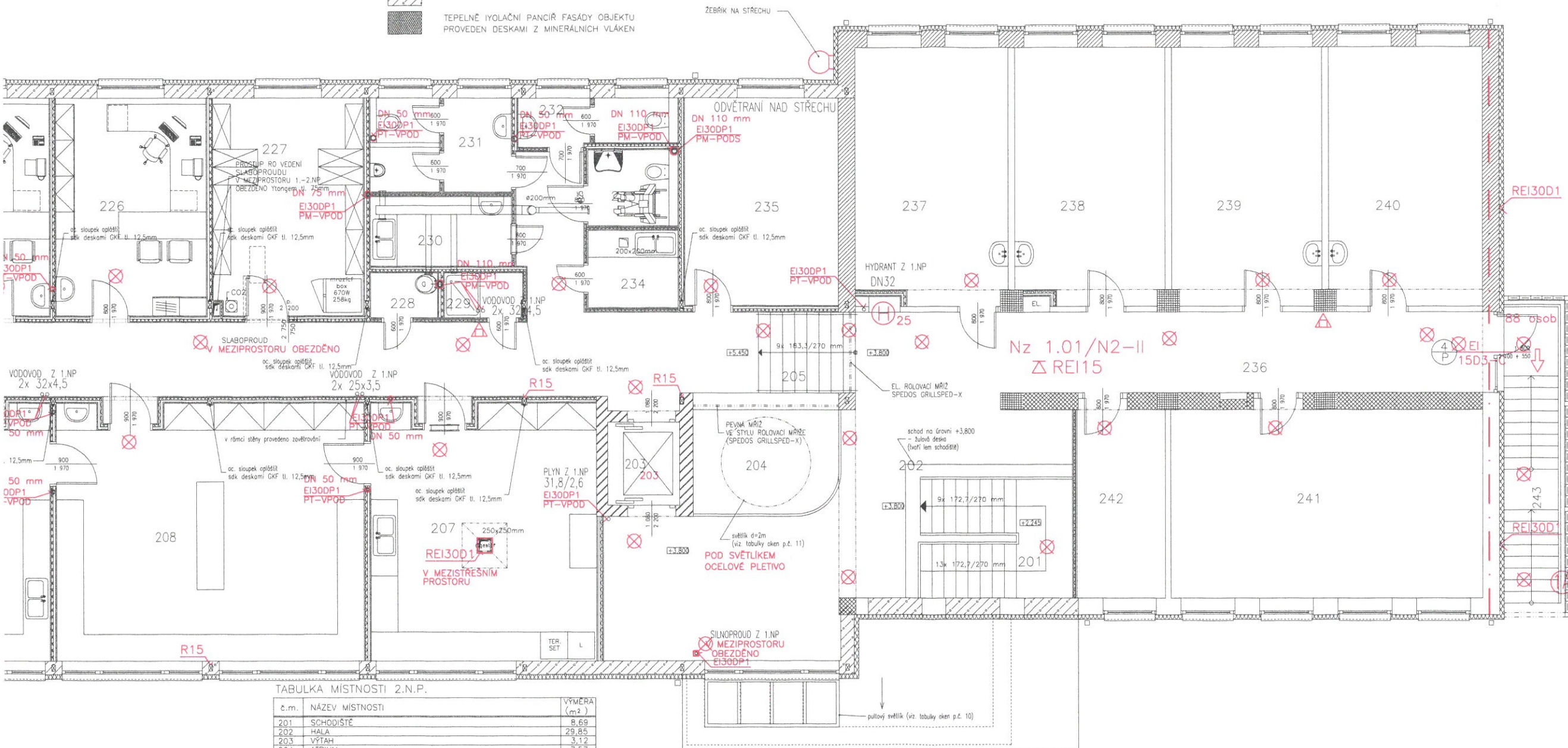
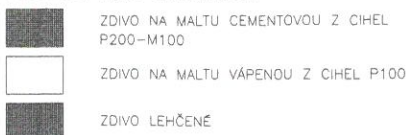
Akce:	Nástavba a oprava objektu katedry veterinárních disciplín fakulty agrobiologie, potravinových a přírodních zdrojů		
Investor:	Česká zemědělská univerzita v Praze Kamýcká 129, 165 21 Praha 6 Suchbát		
Projektant:	AH atelier Praha Křížová 47, 150 39 Praha 5 e-mail:ahatelier@ahatelier.cz, tel: 251550900, fax:251550901		 ING. ARCH. PAVEL HŘEČEK AH ATELIER PRAHA
Díl:	C.1.9 – POŽÁRNĚ BEZPEČNOSTNÍ ŘEŠENÍ		stupeň: RDS datum: 10/2007
C.1.9	Zodpovědný projektant:	Ing. arch. Jaroslav Jirka	č. zakázky: 0507/2007
	Vypracoval:	Ing. Libor Vavřínek	měřitko: 1/100
Obsah:	Půdorys 1.NP		č. výkresu: PBS-01



LEGENDA HMOT NAVRHOVANÝCH:



LEGENDA HMOT STÁVAJÍCÍCH:



TABULKA MÍSTNOSTI 2.N.P.

č.m.	NÁZEV MÍSTNOSTI	VÝMĚRA (m ²)
201	SCHODIŠTĚ	8,69
202	HALA	29,85
203	VÝTAH	3,12
204	ATRIUM	7,57
205	SCHODIŠTĚ	3,89
206	CHODBA	92,63
207	LABORATOR HISTOLOGIE, ELEKTRON, MIKROBIOLOGIE A ANDROLOGIE	28,28
208	OPTICKÁ LABORATOR	38,49
209	LABORATOR DETEKCE PROTEINŮ	38,49
210	PRACOVNA	19,26
211	PRACOVNA	19,26
212	PRACOVNA	19,26
213	STUDENTSKÁ LABORATOR KULTIVACE ŽÁRODEČNÝCH BUNĚK	19,26
214	NEČISTÁ PŘÍPRAVA	19,26
215	ČISTÁ PŘÍPRAVA A VÁHOVNA	19,26
216	LABORATOR KULTIVACI A MIKROMANIPULACI ŽÁRODEČNÝCH BUNĚK	40,25
217	PRACOVNA	16,98
218	PRACOVNA	16,25
219	PRACOVNA	16,25
220	PRACOVNA	16,25
221	PRACOVNA	16,25
222	PRACOVNA	33,22
223	SEKRETARIÁT	18,19
224	KUCHYŇKA	14,31
225	PRACOVNA	16,25
226	PRACOVNA	16,25
227	SKLAD + SERVER	16,23
228	ÚKLID	1,50
229	SPRCHA	1,78
230	MÝTÍ SKLA	5,04
231	WC - MUŽI	6,53
232	WC - ŽENY	3,62
233	WC INV-	3,50
234	FOTOKOMORA	3,53
235	SKLAD + KOPIROVÁNÍ	15,83
236	CHODBA	25,75
237	PRACOVNA	19,71
238	PRACOVNA	19,21
239	PRACOVNA	19,22
240	PRACOVNA	19,71
241	PRACOVNA	29,47
242	ARCHIV	8,46
243	VENKOVNÍ SCHODIŠTĚ (STÁVAJÍCÍ)	7,65
244	VENKOVNÍ SCHODIŠTĚ (NOVÉ)	16,24

LEGENDA PBŘ

N 2.13-III

REI45D1

Δ REI30D1

EI 30D3-C

EW 30D3

A

A

H 25

←

←

NADZEMNÍ POŽÁRNÍ ÚSEK VE 2. NADZEMNÍM PODLAŽÍ S POŘADOVÝM ČÍSLEM 13, STUPEŇ POŽÁRNÍ BEZPEČNOSTI III.

POŽÁRNÍ ODOLNOST STAVEBNÍ KONSTRUKCE PRO MEZNI STAV REI JE 45 MINUT, STUPEŇ HOŘLAVOSTI POUŽITÝCH KONSTRUKCÍ.

POŽÁRNÍ ODOLNOST STROPU NEBO POŽÁRNÍ ODOLNOST NOSNÉ KONSTRUKCE STŘECHY, HOŘLAVOST KONSTRUKCÍ.

POŽÁRNÍ UZÁVĚR BRÁNÍCI ŠÍŘENÍ TEPLA S POŽÁRNÍ ODOLNOSTÍ 30 MINUT, Z HOŘL. KONSTRUKCÍ SE SAMOZAVÍRACÍM ZAŘÍZENÍM.

POŽÁRNÍ UZÁVĚR OMEZUJÍCÍ ŠÍŘENÍ TEPLA S POŽÁRNÍ ODOLNOSTÍ 30 MINUT, Z HOŘLAVÝCH KONSTRUKCÍ.

PRAŠKOVÝ PŘENOSNÝ HASICÍ PŘÍSTROJ.

SNĚHOVÝ PŘENOSNÝ HASICÍ PŘÍSTROJ.

CHRANĚNÁ ÚNIKOVÁ CESTA TYPU A (ČSN 730802).

HADICOVÝ SYSTÉM DN 25 (TVAR. STÁLÁ HADICE 30 m, ČSN 730873).

NOUZOVÉ OSVĚTLENÍ.

SMĚR ÚNIKU.

VÝCHOD NA VOLNÉ PROSTRANSTVÍ.

EI30DP1 PM-VPD
EI30DP1 PM-PDS
EI30DP1 PT-VPD

PROTIPOŽÁRNÍ MANŽETA V PODLAŽÍ DO MEZIPROSTORU
PROTIPOŽÁRNÍ MANŽETA POD STROPEM V PODHLEDU
PROTIPOŽÁRNÍ TMELENÍ V PODLAŽÍ DO MEZIPROSTORU

Akte:	Nástavba a oprava objektu katedry veterinárních disciplín fakulty agrobiologie, potravinových a přírodních zdrojů
Investor:	Česká zemědělská univerzita v Praze Kamýčká 129, 165 21 Praha 6 – Suchbát
Projektant:	AH atelier Praha Křížová 47, 150 39 Praha 5 e-mail: ahatelier@ahatelier.cz, tel: 251550900, fax: 251550901
Díl:	C.1.9 – POŽÁRNĚ BEZPEČNOSTNÍ ŘEŠENÍ
Zodpovědný projektant:	Ing. arch. Jaroslav Jirka
Vypracoval:	Ing. Libor Vavřínek
Obsah:	Půdorys 2.NP
stupeň:	RDS
datum:	10/2007
č. zakázky:	0507/2007
mřítko:	17/100
č. výkresu:	PBS-02A

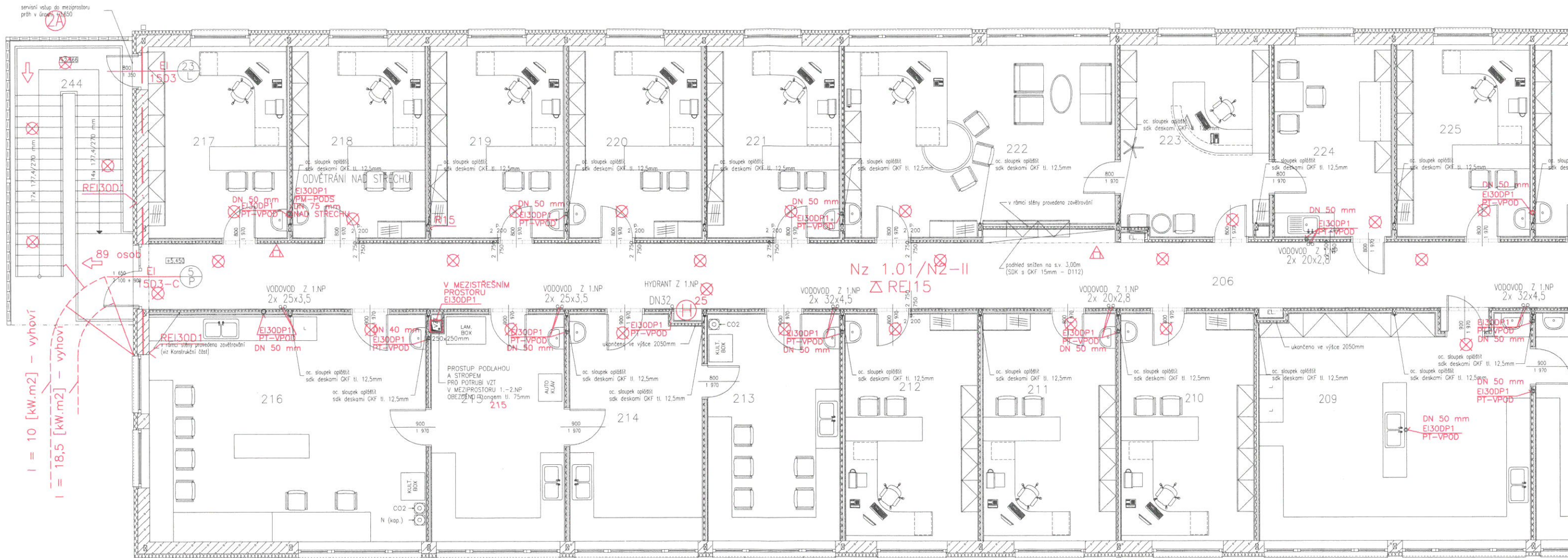


LEGENDA HMOT NAVRHOVANÝCH:

- ZDIVO Z POROBETONOVÝCH BLOKŮ PŘESNÝCH (NAPŘ. YTONG)
- ZDIVO Z KERAMICKÝCH BLOKŮ POROTHERM 24 AKU NA MC
- SÁDKOKARTONOVÉ PŘÍČKY
- DOZDÍVKY Z POROBETONOVÝCH BLOKŮ
- TEPELNĚ IZOLAČNÍ PANCÍŘ FASÁDY OBJEKTU PŘÍČKY

LEGENDA HMOT STÁVAJÍCÍCH:

- ZDIVO NA MALTU CEMENTOVOU Z CIHEL P200-M100
- ZDIVO NA MALTU VÁPENOU Z CIHEL P100
- ZDIVO LEHCENÉ



TABULKA MÍSTNOSTI 2.N.P.

č.m.	NÁZEV MÍSTNOSTI	VÝMĚRA (m ²)
201	SCHODIŠTĚ	8,69
202	HALA	29,85
203	VÝTAH	3,12
204	ATRIUM	7,57
205	SCHODIŠTĚ	3,89
206	CHODBA	92,63
207	LABORATOR HISTOLOGIE, ELEKTRON, MIKROBIOLOGIE A ANDROLOGIE	28,28
208	OPTICKÁ LABORATOR	38,49
209	LABORATOR DETEKCE PROTEINŮ	38,49
210	PRACOVNA	19,26
211	PRACOVNA	19,26
212	PRACOVNA	19,26
213	STUDENTSKÁ LABORATOR KULTIVACE ZÁRODEČNÝCH BUNĚK	19,26
214	NEČISTÁ PŘÍPRAVA	19,26
215	ČISTÁ PŘÍPRAVA A VÁHOVNA	19,26
216	LABORATOR KULTIVACÍ A MIKROMANIPULACÍ ZÁRODEČNÝCH BUNĚK	40,25
217	PRACOVNA	16,98
218	PRACOVNA	16,25
219	PRACOVNA	16,25
220	PRACOVNA	16,25
221	PRACOVNA	16,25
222	PRACOVNA	33,22
223	SEKRETARIÁT	18,19
224	KUCHYŇKA	14,31
225	PRACOVNA	16,25
226	PRACOVNA	16,25
227	SKLAD + SERVER	16,23
228	ÚKLID	1,50
229	SPRCHA	1,78
230	MYTÍ SKLA	5,04
231	WC - MUŽI	6,53
232	WC - ŽENY	3,62
233	WC INV-	3,50
234	FOTOKOMORA	3,53
235	SKLAD + KOPIROVÁNÍ	15,83
236	CHODBA	25,75
237	PRACOVNA	19,71
238	PRACOVNA	19,21
239	PRACOVNA	19,22
240	PRACOVNA	19,71
241	PRACOVNA	29,47
242	ARCHIV	8,46
243	VENKOVNÍ SCHODIŠTĚ (STÁVAJÍCÍ)	7,65
244	VENKOVNÍ SCHODIŠTĚ (NOVÉ)	16,24

LEGENDA PBŘ

N 2.13-III

REI45D1

△ REI30D1

EI 30D3-C

EW 30D3

△

△

△

△

△

NADZEMNÍ POŽÁRNÍ ÚSEK VE 2. NADZEMNÍM PODLAŽÍ S POŘADOVÝM ČÍSLEM 13, STUPEŇ POŽÁRNÍ BEZPEČNOSTI III.

POŽÁRNÍ ODOLNOST STAVEBNÍ KONSTRUKCE PRO MEZNI STAV REI JE 45 MINUT, STUPEŇ HOŘLAVOSTI POUŽITÝCH KONSTRUKCÍ.

POŽÁRNÍ ODOLNOST STROPU NEBO POŽÁRNÍ ODOLNOST NOSNÉ KONSTRUKCE STŘECHY, HOŘLAVOST KONSTRUKCÍ.

POŽÁRNÍ UZÁVĚR BRANÍCÍ ŠÍŘENÍ TEPLA S POŽÁRNÍ ODOLNOSTÍ 30 MINUT, Z HOŘL. KONSTRUKCÍ SE SAMOZAVÍRACÍM ZAŘÍZENÍM.

POŽÁRNÍ UZÁVĚR OMEZUJÍCÍ ŠÍŘENÍ TEPLA S POŽÁRNÍ ODOLNOSTÍ 30 MINUT, Z HOŘLAVÝCH KONSTRUKCÍ.

PRAŠKOVÝ PŘENOSNÝ HASÍCÍ PŘÍSTROJ.

SNĚHOVÝ PŘENOSNÝ HASÍCÍ PŘÍSTROJ.

CHRANĚNÁ ÚNIKOVÁ CESTA TYPU A (ČSN 730802).

HADICOVÝ SYSTÉM DN 25 (TVAR. STÁLÁ HADICE 30 m, ČSN 730873).

NOUZOVÉ OSVĚTLENÍ.

SMĚR ÚNIKU.

VÝCHOD NA VOLNÉ PROSTRANSTVÍ.

EI30DP1
PM-VP0D
EI30DP1
PM-VP0D
EI30DP1
PT-VP0D

PROTIPOŽÁRNÍ MANŽETA
V PODLAŽÍ DO MEZIPROSTORU
PROTIPOŽÁRNÍ MANŽETA
POD STROPEM V PODHLÉDU
PROTIPOŽÁRNÍ TMELENÍ
V PODLAŽÍ DO MEZIPROSTORU

Akce:	Nástavba a oprava objektu katedry veterinárních disciplín fakulty agrobiologie, potravinových a přírodních zdrojů	stupeň: RDS
Investor:	Česká zemědělská univerzita v Praze Kamýcká 129, 165 21 Praha 6 – Suchbát	datum: 10/2007
Projektant:	AH atelier Praha Křížová 47, 150 39 Praha 5 e-mail: ahatelier@ahatelier.cz, tel: 251550900, fax: 251550901	č. zakázky: 0507/2007
Díl:	C.1.9 – POŽÁRNĚ BEZPEČNOSTNÍ ŘEŠENÍ	mřítko: 1/100
Obsah:	Půdorys 2.NP	č. výkresu: PBS-02B

Tabulka místností 2.N.P.

Č.M.	Název místnosti	Výměra (m ²)	Povrch				Podhled / s.v. (m)	Poznámka
			podlaha	sokl	stěny	strop		
201	Schodiště	8,48	žula		štuk	SDK podhl.	D112, GKF 15mm / 4,80	
202	Hala	30,60	Noraplan SIGNA	S 1023U - 60mm	štuk	SDK podhl.	D112, GKF 15mm / 4,80	
203	Výtahová šachta	2,96	bet.mazazanina		štuk	štuk		výtah Schindler - specifikace viz část 3.9.
204	Atrium	7,62				SDK podhl.	D112, GKF 15mm / 4,80	
205	Schodiště	3,89	žula	S 1023U - 60mm	štuk	kazetový podhl.	D112, GKF 15mm Rp=30; Thermatex - minerální desky Feinstratos tl. 19mm, rastr 600/600 mm / 3,15	podstupnice Noraplan SIGNA
206	Chodba	92,63	Noraplan SIGNA	S 1023U - 60mm	štuk	kazetový podhl.	D112, GKF 15mm Rp=30; Thermatex - minerální desky Feinstratos tl. 19mm, rastr 600/600 mm / 3,15	
207	Laboratoř histologie, elektronové mikroskopie a andrologie	27,99	Noraplan SIGNA	S 1023U - 60mm	ker.obkl. 2200mm	SDK podhl.	D112, GKF 15mm / 3,15	vybavení: destilační přístroj, chladnička, ultramikroton
208	Optická laboratoř	38,49	Noraplan SIGNA	S 1023U - 60mm	ker.obkl. 2200mm	SDK podhl.	D112, GKF 15mm / 3,15	
209	Laboratoř detekce proteinů	38,49	Noraplan SIGNA	S 1023U - 60mm	ker.obkl. 2200mm	SDK podhl.	D112, GKF 15mm / 3,15	vybavení: 2x chladnička, mrazíí box
210	Pracovna	19,26	Noraplan SIGNA	S 1023U - 60mm	štuk	SDK podhl.	D112, GKF 15mm / 3,15	keramický obklad za umyvadlem do v=1500 mm se zrcadlem 600/800 mm
211	Pracovna	19,26	Noraplan SIGNA	S 1023U - 60mm	štuk	SDK podhl.	D112, GKF 15mm / 3,15	keramický obklad za umyvadlem do v=1500 mm se zrcadlem 600/800 mm
212	Pracovna	19,26	Noraplan SIGNA	S 1023U - 60mm	štuk	SDK podhl.	D112, GKF 15mm / 3,15	keramický obklad za umyvadlem do v=1500 mm se zrcadlem 600/800 mm
213	Studentská laboratoř kultivací zárodečných buněk	19,26	Noraplan SIGNA	S 1023U - 60mm	ker.obkl. 2200mm	SDK podhl.	D112, GKF 15mm / 3,15	
214	Nečistá přípravná	19,26	Noraplan SIGNA	S 1023U - 60mm	ker.obkl. 2200mm	SDK podhl.	D112, GKF 15mm / 3,15	
215	Čistá přípravná a váhovna	19,26	Noraplan SIGNA	S 1023U - 60mm	ker.obkl. 2200mm	SDK podhl.	D112, GKF 15mm / 3,15	vybavení: laminární box, autokláv
216	Laboratoř kultivací a mikromanipulací zárodečných buněk	40,25	Noraplan SIGNA	S 1023U - 60mm	ker.obkl. 2200mm	SDK podhl.	D112, GKF 15mm / 3,15	vybavení: kultivační box (bomba s CO2), lupy, mikromanipulátor, chladnička
217	Pracovna	16,98	Noraplan SIGNA	S 1023U - 60mm	štuk	SDK podhl.	D112, GKF 15mm / 3,15	keramický obklad za umyvadlem do v=1500 mm se zrcadlem 600/800 mm
218	Pracovna	16,25	Noraplan SIGNA	S 1023U - 60mm	štuk	SDK podhl.	D112, GKF 15mm / 3,15	keramický obklad za umyvadlem do v=1500 mm se zrcadlem 600/800 mm
219	Pracovna	16,25	Noraplan SIGNA	S 1023U - 60mm	štuk	SDK podhl.	D112, GKF 15mm / 3,15	keramický obklad za umyvadlem do v=1500 mm se zrcadlem 600/800 mm
220	Pracovna	16,25	Noraplan SIGNA	S 1023U - 60mm	štuk	SDK podhl.	D112, GKF 15mm / 3,15	keramický obklad za umyvadlem do v=1500 mm se zrcadlem 600/800 mm
221	Pracovna	16,25	Noraplan SIGNA	S 1023U - 60mm	štuk	SDK podhl.	D112, GKF 15mm / 3,15	keramický obklad za umyvadlem do v=1500 mm se zrcadlem 600/800 mm
222	Pracovna	33,22	Noraplan SIGNA	S 1023U - 60mm	štuk	SDK podhl.	D112, GKF 15mm / 3,15	keramický obklad za umyvadlem do v=1500 mm se zrcadlem 600/800 mm
223	Sekretariát	18,19	Noraplan SIGNA	S 1023U - 60mm	štuk	SDK podhl.	D112, GKF 15mm / 3,15	
224	Kuchyňka	14,31	Noraplan SIGNA	S 1023U - 60mm	štuk., ker.obkl.	SDK podhl.	D112, GKF 15mm / 3,15	keramický obklad proveden za linkou
225	Pracovna	16,25	Noraplan SIGNA	S 1023U - 60mm	štuk	SDK podhl.	D112, GKF 15mm / 3,15	keramický obklad za umyvadlem do v=1500 mm se zrcadlem 600/800 mm
226	Pracovna	16,25	Noraplan SIGNA	S 1023U - 60mm	štuk	SDK podhl.	D112, GKF 15mm / 3,15	keramický obklad za umyvadlem do v=1500 mm se zrcadlem 600/800 mm
227	Sklad + server	16,23	Noraplan SIGNA	S 1023U - 60mm	štuk	SDK podhl.	D112, GKF 15mm / 3,15	vybavení hlubokomrazicí box (670W, 258kg), náhradní tlak. nádoba s CO2
228	Úklid	1,50	keram.dl.		ker.obkl. 1500mm	SDK podhl.	D112, GKF 15mm / 3,15	
229	Sprcha	1,78	keram.dl.		ker.obkl. 2200mm	SDK podhl.	D112, GKF 15mm / 3,15	
230	Mytí skla	5,04	keram.dl.		ker.obkl. 1500mm	SDK podhl.	D112, GKF 15mm / 3,15	
231	WC - muži	6,53	keram.dl.		ker.obkl. 2200mm	SDK podhl.	D112, GKF 15mm / 3,15	
232	WC - ženy	3,62	keram.dl.		ker.obkl. 2200mm	SDK podhl.	D112, GKF 15mm / 3,15	
233	WC - inv.	3,50	keram.dl.		ker.obkl. 2200mm	SDK podhl.	D112, GKF 15mm / 3,15	
234	Fotokomora	3,53	keram.dl.		ker.obkl. 1500mm	SDK podhl.	D112, GKF 15mm / 3,15	
235	Sklad + kopírování	15,83	Noraplan SIGNA	S 1023U - 60mm	štuk	SDK podhl.	D112, GKF 15mm / 3,15	
236	Chodba	25,75	Noraplan SIGNA	S 1023U - 60mm	štuk	SDK podhl.	D112, GKB 12,5mm / 2,80	
237	Pracovna	19,71	Noraplan SIGNA	S 1023U - 60mm	štuk	SDK podhl.	D112, GKB 12,5mm / 2,80	keramický obklad za umyvadlem do v=1500 mm se zrcadlem 600/800 mm
238	Pracovna	19,21	Noraplan SIGNA	S 1023U - 60mm	štuk	SDK podhl.	D112, GKB 12,5mm / 2,80	keramický obklad za umyvadlem do v=1500 mm se zrcadlem 600/800 mm
239	Pracovna	19,22	Noraplan SIGNA	S 1023U - 60mm	štuk	SDK podhl.	D112, GKB 12,5mm / 2,80	keramický obklad za umyvadlem do v=1500 mm se zrcadlem 600/800 mm
240	Pracovna	19,71	Noraplan SIGNA	S 1023U - 60mm	štuk	SDK podhl.	D112, GKB 12,5mm / 2,80	keramický obklad za umyvadlem do v=1500 mm se zrcadlem 600/800 mm
241	Pracovna	29,47	Noraplan SIGNA	S 1023U - 60mm	štuk	SDK podhl.	D112, GKB 12,5mm / 2,80	keramický obklad za umyvadlem do v=1500 mm se zrcadlem 600/800 mm
242	Archiv	8,46	Noraplan SIGNA	S 1023U - 60mm	štuk	štuk	/ 2,80	
243	Venkovní schodiště	7,65	ocelová kce - žárový pozink		skleněné tvárnice			únikové schodiště
244	Venkovní schodiště	16,24	ocelová kce - žárový pozink		skleněné tvárnice			únikové schodiště

Tabulka místností 1.N.P.

Č.M.	Název místnosti	Výměra (m ²)	Povrch				Podhled / s.v. (m)	Poznámka
			podlaha	sokl	stěny	strop		
101	Závětrí	10,91	zámková dl.		štuk			
102	Zádveří	8,89	keram.dl.	ker. 80mm	štuk	SDK podhled	D112, GKF 15mm / 3,00	
103	Hala	58,77	keram.dl.	ker. 80mm	štuk	SDK podhled	D112, GKF 15mm / 3,40	
103a	WC - inv.	2,88	keram.dl.	ker. 80mm	keram.obkl.	kazetový podhl.	Thermatex - minerální desky Feinstratos tl. 19mm, rastr 600/600 mm / 3,15	
103b	Šatna	10,93	Noraplan SIGNA	S 1023U - 60mm	štuk *	kazetový podhl.	Thermatex - minerální desky Feinstratos tl. 19mm, rastr 600/600 mm / 3,15	* omyvatelný nátěr
104	Výtahová šachta	2,96	bet.mazazanina		štuk	štuk		výtah Schindler - specifikace viz část 3.9.
105	Chodba	91,69	Noraplan SIGNA	S 1023U - 60mm	štuk	kazetový podhl.	Thermatex - minerální desky Feinstratos tl. 19mm, rastr 600/600 mm / 3,20	
106	Sklad (pomůcky pro terénní výuku, provoz pitevny)	29,76	keram.dl.	ker. 80mm	štuk	štuk	/ 4,40	
107	Pitevna	61,45	keram.dl.		ker.obkl. 2200mm	štuk	/ 4,40	Prověřit technický stav rozvodů ležaté kanalizace
108	Pitevní sklad (mrazicí boxy)	20,28	keram.dl.		ker.obkl. 2200mm	SDK podhled	D112, GKB 12,5mm / 3,50	vybavení: 4x pultový mrazicí box, 2x chladnička
109	Cvičebna anatomie a histologie	39,93	Noraplan SIGNA	S 1023U - 60mm	štuk	SDK podhled	D112, GKB 12,5mm / 3,50	keramický obklad za umyvadlem do v=1500 mm se zrcadlem 600/800 mm, vybavení: mikroskopy
110	Přípravná	20,28	Noraplan SIGNA	S 1023U - 60mm	ker.obkl. 2200mm	SDK podhled	D112, GKB 12,5mm / 3,50	chladnička - uzamykatelná, centryfuga, malé laboratorní přístroje
111	Cvičebna fyziologie	62,18	Noraplan SIGNA	S 1023U - 60mm	ker.obkl. 2200mm	SDK podhled	D112, GKB 12,5mm / 3,50	keramický obklad za umyvadlem do v=1500 mm se zrcadlem 600/800 mm, vybavení: digestoř, mikroskopy
112	Cvičebna "Reprodukce, zoohygiena a prevence chorob"	39,94	Noraplan SIGNA	S 1023U - 60mm	štuk	SDK podhled	D112, GKB 12,5mm / 3,50	keramický obklad za umyvadlem do v=1500 mm se zrcadlem 600/800 mm
113	Kancelář	12,33	Noraplan SIGNA	S 1023U - 60mm	štuk	SDK podhled	D112, GKB 12,5mm / 3,25	keramický obklad za umyvadlem do v=1500 mm se zrcadlem 600/800 mm
114	Kancelář	15,99	Noraplan SIGNA	S 1023U - 60mm	štuk	SDK podhled	D112, GKB 12,5mm / 3,25	
115	Kancelář	14,12	Noraplan SIGNA	S 1023U - 60mm	štuk	SDK podhled	D112, GKB 12,5mm / 3,25	keramický obklad za umyvadlem do v=1500 mm se zrcadlem 600/800 mm
116	Kancelář	14,12	Noraplan SIGNA	S 1023U - 60mm	štuk	SDK podhled	D112, GKB 12,5mm / 3,25	keramický obklad za umyvadlem do v=1500 mm se zrcadlem 600/800 mm
117	Kancelář	14,12	Noraplan SIGNA	S 1023U - 60mm	štuk	SDK podhled	D112, GKB 12,5mm / 3,25	keramický obklad za umyvadlem do v=1500 mm se zrcadlem 600/800 mm
118	Cvičebna reprodukční biologie	31,76	Noraplan SIGNA	S 1023U - 60mm	ker.obkl. 2200mm	SDK podhled	D112, GKB 12,5mm / 3,25	vybavení: mikroskopy, malé labor. přístroje, krimodfuzion konteiner, termostat, CO2
119	Šatna	15,10	Noraplan SIGNA	S 1023U - 60mm	štuk *	SDK podhled	D112, GKB 12,5mm / 3,25	* omyvatelný nátěr
120	Technici	15,77	Noraplan SIGNA	S 1023U - 60mm	štuk	SDK podhled	D112, GKB 12,5mm / 3,25	keramický obklad za umyvadlem do v=1500 mm se zrcadlem 600/800 mm
121	Studovna	47,22	Noraplan SIGNA	S 1023U - 60mm	štuk	SDK podhled	D112, GKB 12,5mm / 3,25	keramický obklad za umyvadlem do v=1500 mm se zrcadlem 600/800 mm, vybavení: mikroskopy
122	WC - muži	7,51	keram.dl.		keram.obkl.	kazetový podhl.	Thermatex - minerální desky Feinstratos tl. 19mm, rastr 600/600 mm / 3,15	stávající úpravy povrchů
123	Umývárna	13,02	keram.dl.		keram.obkl.	kazetový podhl.	Thermatex - minerální desky Feinstratos tl. 19mm, rastr 600/600 mm / 3,15	stávající úpravy povrchů
124	WC - ženy	7,41	keram.dl.		keram.obkl.	kazetový podhl.	Thermatex - minerální desky Feinstratos tl. 19mm, rastr 600/600 mm / 3,15	stávající úpravy povrchů
125	Schodiště	9,78	žula		štuk	SDK podhled	D112, GKF 15mm / 3,40	
126	Chodba	10,88	Noraplan SIGNA	S 1023U - 60mm	štuk	kazetový podhl.	Thermatex - minerální desky Feinstratos tl. 19mm, rastr 600/600 mm / 3,15	
127	Technická místnost / úklid	4,94	keram.dl.		ker.obkl. 1500mm	štuk	/ 3,20	
128	Archiv	8,45	Noraplan SIGNA	S 1023U - 60mm	štuk	štuk	/ 3,20	
129	Zádveří	7,27	keram.dl.	ker. 80mm	štuk	kazetový podhl.	stávající	stávající stav
130	WC - muži	7,68	keram.dl.		keram.obkl.	kazetový podhl.	stávající	stávající stav
131	WC - ženy	3,76	keram.dl.		keram.obkl.	kazetový podhl.	stávající	úprava předsínky (VO, KA, EL), WC - stávající stav
132	Posluchárna	100,79	PVC	PVC 50mm	štuk	kazetový podhl.	stávající	úprava - indukční smyčka
133	Venkovní schodiště	7,65	ocelová kce - žárový pozink		skleněné tvárnice			únikové schodiště
134	Venkovní schodiště	16,24	ocelová kce - žárový pozink		skleněné tvárnice			únikové schodiště